

Výrobní závod na zpracování dřeva se strojovým parkem BIESSE k pronájmu

Lokalita: Essen-Západ, Severní Porýní-Westfálsko, Německo

Jste firma zabývající se interiérovými úpravami, výstavbou obchodů, výrobou nábytku nebo průmyslovou sériovou výrobou, případně pila v České republice, a **uvažujete o rozšíření své výroby či zpracování blíže ke svým zákazníkům z regionu DACH (Německo, Rakousko, Švýcarsko) nebo ze zemí Beneluxu?**

Zde se vám nabízí možnost **využít výrobního závodu na Západě Německa**, který je připraven k okamžitému provozu, a to bez obvyklé doby 12–18 měsíců na rozběh provozu a **bez investic do strojů**.

Využijte jedinečnou příležitost, která nabízí jednotný trh EU, např. při založení pobočky v centrální části Porúří, bez cel a s krátkou logistickou vzdáleností mezi Českem a Německem, s velkým počtem kvalifikovaných pracovníků, vynikající infrastrukturou a krátkými přepravními trasami na nejdůležitější evropské trhy – do Belgie, Nizozemska, Francie a celé střední Evropy.

Naše nabídka:

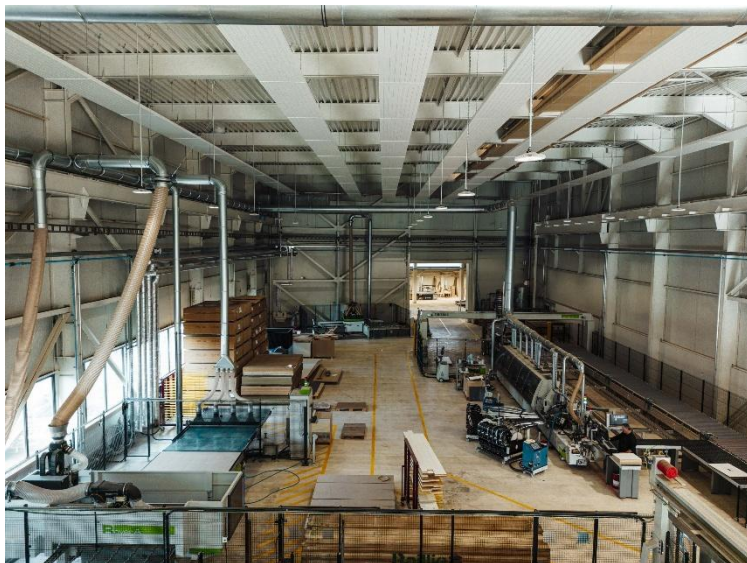
K pronájmu je k dispozici plně vybavený výrobní areál pro průmyslové zpracování dřeva v centrální části Porúří – okamžitě připravený k provozu, bez nutnosti přípravné fáze a bez počátečních investic do strojů.

Nebo si můžete stroje také koupit (včetně převzetí stávajícího financování) a prostory si pronajmout samostatně. Pro výrobní areál nabízíme flexibilní délky smluv podle dohody.



Dostupnost: ihned

Umístění & Rozloha

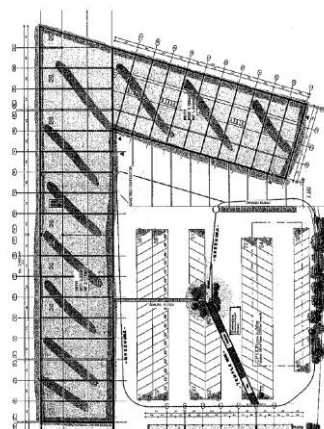


- Cca 3.200 m² plochy ve dvou propojených halách (světla výška 7–11 m)
- Kompletně zrekonstruováno v letech 2021/2022 (podlahy, elektroinstalace, topení, fasáda, střecha)
- Ocelová resp. ocelová příhradová konstrukce, průmyslová podlahová stěrka (nosnost 2 t/m²)
- Sekční vrata pro příjezd nákladních vozidel v úrovni terénu, připojení k vysokonapěťové síti

- Prostorná místnost pro jednotlivé zpracovatelské sekce (pracovní a volná plocha pro 20 zaměstnanců)
- Lakovna (~340 m²) s oddělenou lakovací a sušicí místností
- Samostatná brusírna (78 m²) s odsáváním



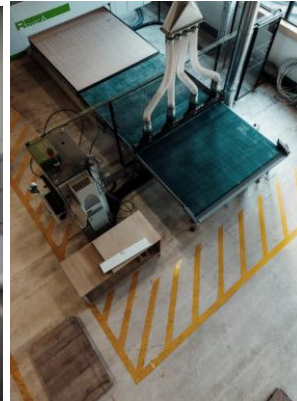
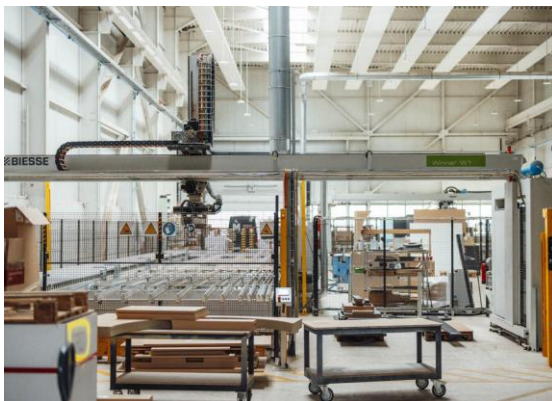
- Kombinované kanceláře (cca 69 m²), kuchyně (102 m², vybavení značky Gaggenau), sociální prostory, dvě šatny





Integrovaný strojový park (Výňatek)

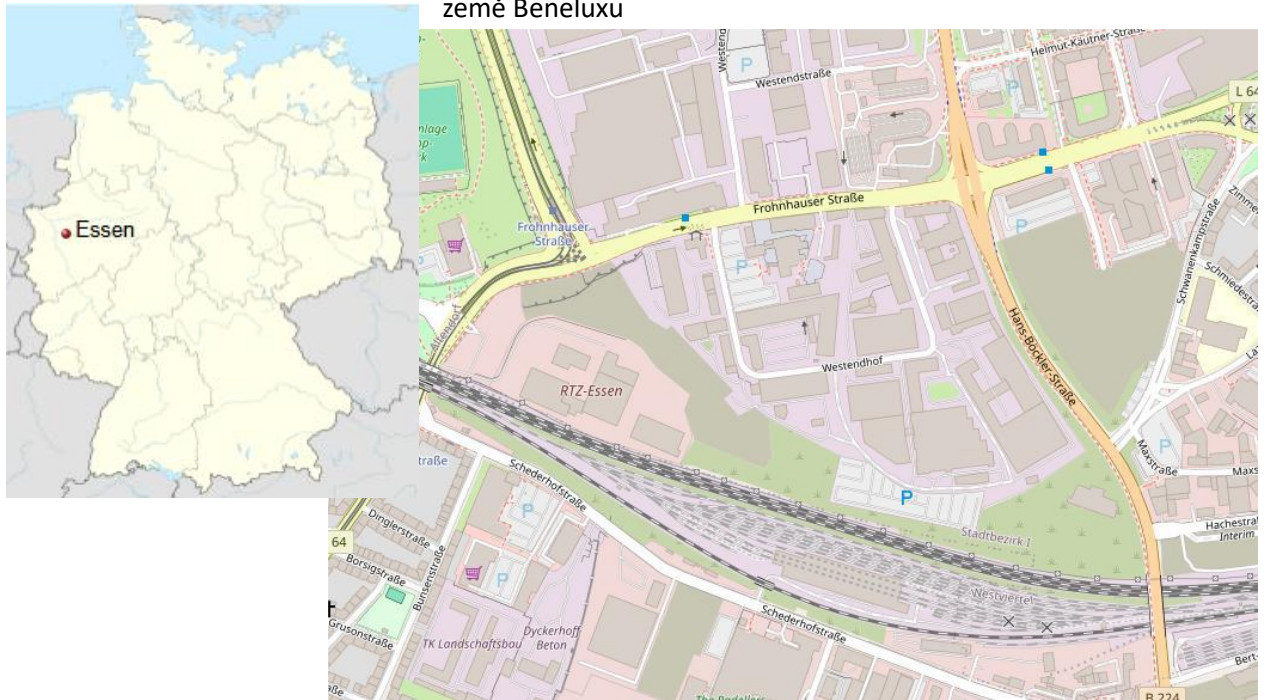
- Automatizovaná řezací linka se skladem desek (BIESSE Winstore 3DK1), pila (Selco WN 6) a Nesting-CNC (Rover A FT 2231)
 - Linka na olepování hran (BIESSE Winner W1 + Stream B)
 - CNC-obráběcí centrum BIESSE Rover B 1950
 - Vrtací centrum BIESSE Skipper 130
 - Širokopásová bruska VIET/BIESSE OPERA 5-3.3 CFK
 - Technika dýchování (KUPER EFS 4500, FLI 1000)
 - MARTIN hoblovací a frézovací stroj (T54, T45, T27 Flex)
 - Formátovací kotoučové pily ALTENDORF (F45 Pro Drive, WA 80 X)
 - Kompletní odsávací a kompresorová infrastruktura (NESTRO, Gardner Denver / CompAir)
- Lakovací linka s 3x Sames Kremlin stříkáčím čerpadlem a míchacím systémem



Dopravní spojení

- Dálnice A40, A42 a A52 jen pár minut jízdy autem
- Letiště Düsseldorf (DUS): cca 27 km
- Hlavní nádraží v Essen: cca 4 km

- Centrální Porúří – ideální výchozí bod pro region DACH (Německo, Rakousko, Švýcarsko) a země Beneluxu



Výhody dané lokality

Porúří patří k nejvýznamnějším průmyslovým regionům Evropy a jako hospodářské centrum nabízí mezinárodním podnikům rozhodující výhody. S více než 5 miliony obyvatel disponuje tato metropolitní oblast velkým počtem kvalifikovaných odborníků, vynikající infrastrukturou a dlouhou průmyslovou tradicí. Centrální poloha v západní Evropě umožňuje krátké přepravní trasy k nejdůležitějším evropským odbytovým trhům – Belgie, Nizozemsko, Francie a celá střední Evropa jsou dostupné během několika hodin. Severní Porýní-Vestfálsko je navíc hospodářsky nejsilnější spolkovou zemí Německa a vyznačuje se politikou příznivou pro podnikání, vynikajícími podpůrnými programy a hustou sítí dodavatelů a poskytovatelů služeb.

Kontakt

Dominik Anczok

Jacob Holding GmbH

Westendhof 10, 45143 Essen

Tel. +49 163 9062768

anczok@jacobholding.com

www.jacobholding.com

